

岩手県立博物館 第69回企画展

魅力的な8本脚の生きものの クモ

クモは好きですか？

2018.6.2(土) → 8.19(日)

主催：岩手県立博物館・公益財団法人岩手県文化振興事業団 会場：岩手県立博物館 特別展示室
一般財団法人全国科学博物館振興財団助成事業

● 開館時間

9:30 ~ 16:30 (入館は16:00まで)
8月6日~19日は17:30まで開館
(入館は17:00まで)

● 会期中の休館日

6月4日(月)・11日(月)・18日(月)・25日(月)
7月2日(月)・9日(月)・17日(火)・23日(月)

● 入館料

一般 310円(140円)・学生 140円(70円)・高校生以下無料
※ ()内は20名以上の団体割引料金
・学校教育活動で入館する児童生徒の引率者は申請により入館料免除となります。
・療育手帳、身体障害者手帳、精神障害者保健福祉手帳をお持ちの方、及びその付き添いの方は無料です。



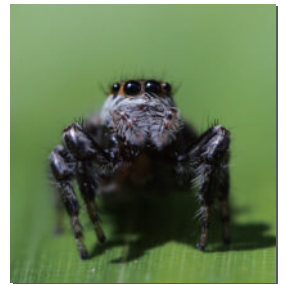
岩手県立博物館
IWATE PREFECTURAL MUSEUM

〒020-0102 岩手県盛岡市上田字松屋敷34 TEL 019-661-2831 FAX 019-665-1214
<http://www2.pref.iwate.jp/hp0910/>



岩手県立博物館 第69回企画展

魅力的な8本脚の生きもの クモ



序章

クモにまつわる言い伝え

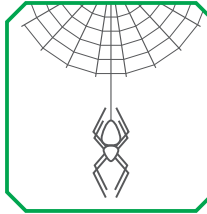
第4章

クモの一生

すかしつば
クモの巣透鏢

第1章

クモの文化史



第5章

岩手の魅力的なクモたち

見つめる
ハエトリグモ

第2章

クモはどんな生きものか

第6章

クモを調べる

水田の守り神

【いざ勝負!】

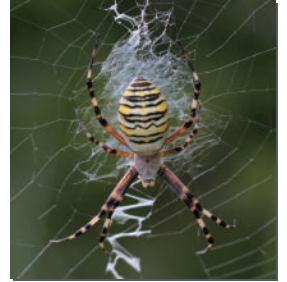


第3章

クモの狩り

終章

クモは好きですか？



岩手には魅力的なクモがいっぱい！面白い形、美しい色、驚きの生態を迫力ある写真と映像で紹介。中に入れる大型模型でクモの目線を体験!?

不思議な言い伝えや岩手に伝わる民話から、もとは親しい生きものだったクモがいつしか嫌われるようになった謎を解き明かします。

わかればきっと好きになる、驚きと発見の展示会です。

関連事業

● 県博日曜講座：講堂

- 『わかればきっと好きになる・クモ』
日時：2018年6月10日(日) 13:30～15:00
講師：渡辺修二(当館学芸員)

- 『あなたもハエトリグモを探したくなる!』
日時：2018年6月24日(日) 13:30～15:00
講師：須黒達巳氏(慶應義塾幼稚舎教諭)

- 当日受付・聴講無料

● 展示解説会：特別展示室

- 日時：2018年6月17日(日)・7月14日(土)
8月18日(土)
14:30～15:30

- 当日受付・要入館料

● 子ども向け解説会：特別展示室

- 日時：2018年7月28日(土)・7月30日(月)
8月11日(土)
10:15～10:45

- 大人の方は入館料が必要です。

● ミニ観察会 クモを見つけよう!：博物館敷地内

- 日時：2018年6月17日(日)・7月28日(土)
7月30日(月)・8月11日(土)
8月18日(土)
11:00～12:00
- 当日受付・参加無料・雨天中止
- 帽子・長ズボン・運動靴など、草むらを歩ける服装でご参加下さい。

利用のご案内

● 開館時間

9:30～16:30(入館は16:00まで)
8月6日～19日は17:30まで開館(入館は17:00まで)

● 会期中の休館日

6月4日(月)・11日(月)・18日(月)・25日(月)
7月2日(月)・9日(月)・17日(火)・23日(月)

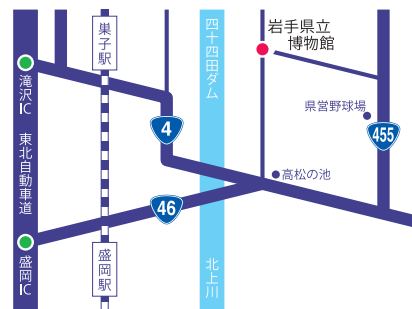
● 入館料

一般310円(140円)・学生140円(70円) 高校生以下無料
※()内は20名以上の団体割引料金

- ・学校教育活動で入館する児童生徒の引率者は申請により入館料免除となります。
- ・療育手帳、身体障害者手帳、精神障害者保健福祉手帳をお持ちの方、及びその付き添いの方は無料です。

● 交通のご案内

- お車をご利用の場合
東北自動車道 盛岡ICから約30分 東北自動車道 滝沢ICから約20分
- 路線バスをご利用の場合
盛岡駅前11番のりば、または盛岡バスセンター12番のりば(ななっく前)発、基幹バス「松園バスターミナル」行または「松園営業所」行に乗り、「松園バスターミナル」で支線バスに乗り換え、「県立博物館前」下車、徒歩約5分。「松園バスターミナル」から県立博物館までは徒歩約20分。



岩手県立博物館
IWATE PREFECTURAL MUSEUM

〒020-0102 岩手県盛岡市上田字松屋敷 34
TEL 019-661-2831 FAX 019-665-1214
http://www2.pref.iwate.jp/hp0910/