

平成三十一年度 岩手県立博物館テーマ展

新・収蔵資料展

地質・考古・歴史・民俗・生物全分野の五年間に増えた県民の資料をお披露目します。



地質
Geology



考古
Archaeology



種市川のクビナガリョウ動物化石



平安 唐沢掘出土



歴史
History



「丸に石畳紋透し鉢(大小)」



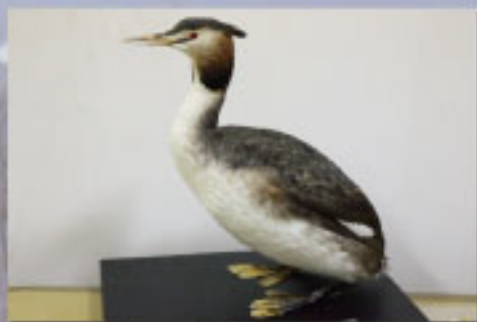
民俗
Folklore



鋳師 小山和吉の手しごと



生物
Biology



カムリカイツブリ

2018.12.15(土)
→ 2019.2.24(日)

主催：岩手県立博物館・公益財団法人岩手県文化振興事業団

会場：岩手県立博物館 特別展示室ほか

- 開催時間
9:30 ~ 16:30 (入館は 16:00 まで)
- 会期中の休館日
12月17日(月)・25日(火)
年末年始 12月29日(土)~1月3日(木)
1月7日(月)・15日(火)・21日(月)・28日(月)
2月4日(月)・12日(火)・18日(月)

- 入館料
一般 310 円 (140 円)・学生 140 円 (70 円)・高校生以下無料
※ () 内は 20 名以上の団体割引料金
- ・学校教育活動で入館する児童生徒の引率者は申請により入館料免除となります。
- ・障害手帳、身体障害者手帳、精神障害者保健福祉手帳をお持ちの方、及びその付添いの方は無料です。



岩手県立博物館
IWATE PREFECTURAL MUSEUM

〒020-0102 岩手県盛岡市上田字本館敷34 TEL 019-661-2831 FAX 019-655-1214
<http://www2.pref.iwate.jp/~hp0810/>

新・収蔵資料展

～平成25(2013)年度からの新コレクション～

地質・考古・歴史・民俗・生物全分野の5年間に増えた県民の資料をお披露目します。



地質
Geology

鉱山技師だった方が自ら作成した多数の県内鉱山の地質図類は、マニア垂涎！南極で採集した6億年以上前（先カンブリア代）の岩石。クビナガリュウの骨の一部やモササウルス類の歯など、中生代白亜紀の動物化石多数！



考古
Archaeology

県博日曜講座で詳しく解説します。縄文時代ストーンサークルの時代の切断蓋付土器。古代城柵「胆沢城」から出土した平瓦は、旧蔵の「小田島禄郎コレクション」の古代瓦（宮城県陸奥国分寺跡出土品等）と共に御覧ください。



歴史
History

岩手県指定文化財の刀のつば「丸に石畳紋透し鐔」は、盛岡藩お抱え御師の作品です。伝高野長英筆「旁訳洋文解」草稿は、フランス語の医学書を筆写し、朱書きで日本語を書き添えたものです。世界初の電子計算機は、現在のシャープが1964年7月に発売し、重量25kg、価格は53万円で、当時は乗用車と同様大変な高級品でした。



「丸に石畳紋透し鐔（大小）」



民俗
Folklore

小山和吉氏の金銀細工指輪は、芸術品！県博日曜講座で詳しく解説します。北限の淡路人形は、浄瑠璃に使われたもので、享保（1716年）以前に遡る可能性があり、文化財級！古関六平コレクションの中の小椋久太郎作木地山系こけしを、通なら見逃せません！



生物
Biology

学術的にも重要な土井信夫氏のガ類コレクションや、大変珍しいハエトリグモの一種、ウデグロカタオカハエトリなど、数万点に上る昆虫等の標本から厳選して（それでも多数）展示。カンムリカイツブリなど鳥獣類の剥製、県新記録の植物標本も展示します。

■ 関連イベント

● 展示解説会：特別展示室

- 日時：2018年12月16日(日)・2019年2月10日(日)
14:30～15:30
- 当日受付・要入館料

● 県博日曜講座：講堂 各回当日受付・聴講無料

- 「岩手の金工 ～新収蔵の金銀細工～」
日時：2019年1月13日(日) 13:30～15:00
講師：木戸口俊子（当館学芸課長）
- 「ストーンサークルと切断蓋付土器の時代」
日時：2019年1月27日(日) 13:30～15:00
講師：金子昭彦（当館学芸員）
- 「いわて・古代から中世の瓦のはなし」（仮）
日時：2019年2月24日(日) 13:30～15:00
講師：鎌田 勉氏（岩手県教育委員会生涯学習文化財課 文化財課員）

■ 岩手県立博物館への交通アクセス

- お車をご利用の場合
東北自動車道 盛岡ICから約30分 東北自動車道 滝沢ICから約20分
- 路線バスをご利用の場合
盛岡駅前11番のりば、または盛岡バスセンター12番のりば（ななっく前）発、基幹バス「松園バスターミナル」行または「松園営業所」行に乗り、「松園バスターミナル」で支線バスに乗り換え、「県立博物館前」下車、徒歩約5分。「松園バスターミナル」から県立博物館までは徒歩約20分。

