

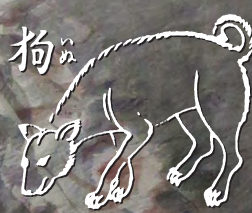
平成三十年度 岩手県立博物館 テーマ展

祈

りにみる

動物

たち



2018.9.22(土) → 11.25(日)

主催：岩手県立博物館・公益財団法人岩手県文化振興事業団 会場：岩手県立博物館 特別展示室

● 開館時間

9:30 ~ 16:30 (入館は16:00まで)

● 会期中の休館日

9月25日(火)
10月1日(月)・9日(火)・15日(月)
22日(月)・29日(月)
11月5日(月)・12日(月)・19日(月)

● 入館料

一般 310円(140円)・学生 140円(70円)・高校生以下無料

※ ()内は20名以上の団体割引料金

・学校教育活動で入館する児童生徒の引率者は申請により入館料免除となります。

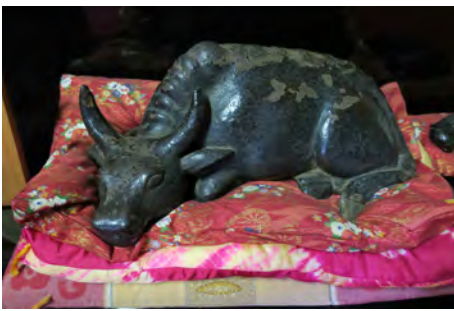
・療育手帳、身体障害者手帳、精神障害者保健福祉手帳をお持ちの方、及びその付き添いの方は無料です。



岩手県立博物館

IWATE PREFECTURAL MUSEUM

〒020-0102 岩手県盛岡市上田字松屋敷34 TEL 019-661-2831 FAX 019-665-1214
<http://www2.pref.iwate.jp/~hp0910/>



撫で牛（盛岡市・千手院蔵）



動物の角や牙を利用した宗教者の数珠（館蔵）



御眷属の狼像（紫波町・三峯神社）

「お稲荷さん」につきものの動物といえば「狐」を、「天満宮」といえば天神様と一緒に描かれる「牛」を思い浮かべる方が多いのではないのでしょうか？これらの動物は一体どのような役割を担っているのでしょうか？

それらの動物の多くは神の使いとして、神仏への願いを取り次ぐ存在として信じられてきました。人と動物との関係を示す資料とともに、県内を中心に動物にまつわる信仰をご紹介します。



佐藤耕雲画「地獄之図」（奥州市・長泉寺蔵）



猫図絵馬（館蔵／猫木像は陸前高田市・猫淵神社蔵）

関連事業

● 展示解説会：特別展示室

- 日時：2018年9月30日(日)・10月20日(土)
11月10日(土)
14:30～15:30

- 当日受付・要入館料

● 県博日曜講座・文化講演会：講堂

- 日曜講座「動物をめぐる俗信と伝承～狐はなぜ化ける～」
日時：2018年10月14日(日) 13:30～15:00
講師：近藤良子（当館学芸員）
- 文化講演会「動物神霊と信仰～江刺地方を中心に～」
日時：2018年10月28日(日) 13:30～15:00
講師：野坂晃平氏（えさし郷土文化館学芸員）
- 文化講演会「馬と人の恋～遠野物語とオシラ神～」
日時：2018年11月3日(土) 13:30～15:00
講師：前川さおり氏（遠野文化研究センター）

- 各回当日受付・聴講無料

● 第10回 博物館まつり「芸能鑑賞会」

- 民俗芸能：二子鬼剣舞公演 演目：「狐剣舞」ほか
民謡：山上衛氏 演目：「南部牛追い唄」ほか
日時：2018年10月7日(日)
- 晴天時：芝生広場（雨天時 講堂）・鑑賞無料

● 「いわての動物写真展」：古民家（曲り屋）

- 日時：2018年9月28日(金)～10月5日(金)
9:30～16:30

● 《ホン×モノコラボ》（岩手県立図書館×岩手県立博物館 連携企画）

- 岩手県立図書館ミニ展示「現代に生きる動物たち」
日時：2018年9月29日(土)～11月29日(木)
- 図書館さんぽ
日時：2018年10月6日(土) 14:00～14:45
※要事前申し込み9月22日(土)～ 県立図書館で受付
- スタンプラリー：博物館テーマ展「祈りにみる動物たち」
県立図書館を巡ってスタンプを集めた方に、オリジナルポストカード「いわての動物たち」を差し上げます。
※なくなり次第終了とさせていただきます。

祈りにみる動物たち



利用のご案内

● 開館時間

9:30～16:30（入館は16:00まで）

● 会期中の休館日

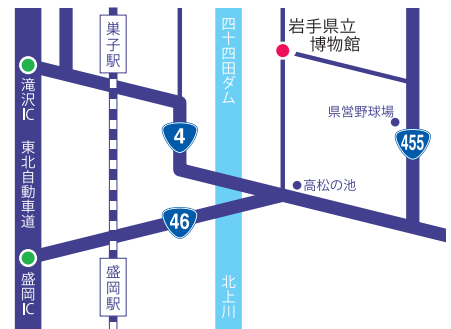
9月25日(火)・10月1日(月)・10月9日(火)・10月15日(月)
10月22日(月)・10月29日(月)・11月5日(月)・11月12日(月)
11月19日(月)

● 入館料

- 一般 310円（140円）・学生 140円（70円）高校生以下無料
※（ ）内は20名以上の団体割引料金
- ・学校教育活動で入館する児童生徒の引率者は申請により入館料免除となります。
- ・療育手帳、身体障害者手帳、精神障害者保健福祉手帳をお持ちの方、及びその付き添いの方は無料です。

● 交通のご案内

- お車をご利用の場合
東北自動車道 盛岡ICから約30分 東北自動車道 滝沢ICから約20分
- 路線バスをご利用の場合
盛岡駅前11番のりば、または盛岡バスセンター12番のりば（ななつく前）発、基幹バス「松園バスターミナル」行または「松園営業所」行に乗車、「松園バスターミナル」で支線バスに乗り換え、「県立博物館前」下車、徒歩約5分。「松園バスターミナル」から県立博物館までは徒歩約20分。



岩手県立博物館
IWATE PREFECTURAL MUSEUM

〒020-0102 岩手県盛岡市上田字松屋敷 34
TEL 019-661-2831 FAX 019-665-1214
http://www2.pref.iwate.jp/~hp0910/