

令和六年度 岩手県立博物館テーマ展

辿る〜岩手の囲碁将棋〜

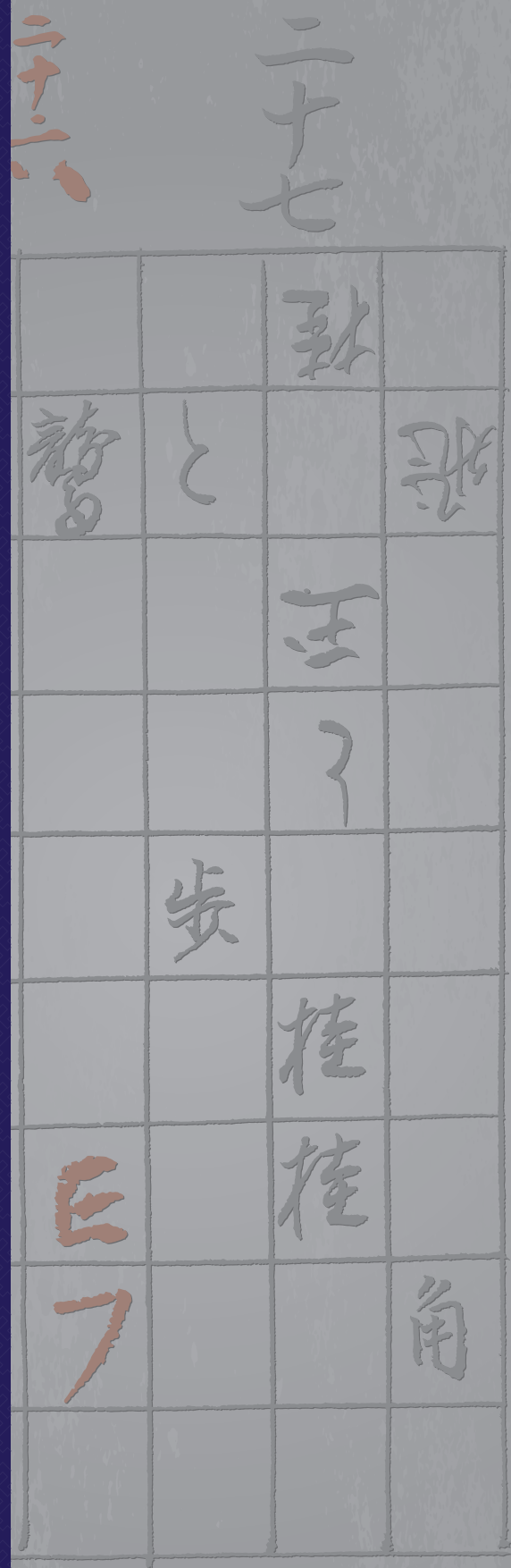
主催：岩手県立博物館・公益財団法人岩手県文化振興事業団

会場：岩手県立博物館 オザワ工業ぎやうりー（特別展示室）

2025
1月7日(火)
▼
3月9日(日)

文久二年二月
二十日麻布於
南部郎富士
見御殿
本因坊跡目
中押勝
秀策

天五
六
七
八
九
十
十一
十二
十三
十四
十五
十六
十七
十八
十九
二十
二十一
二十二
二十三
二十四
二十五
二十六
二十七
二十八
二十九
三十

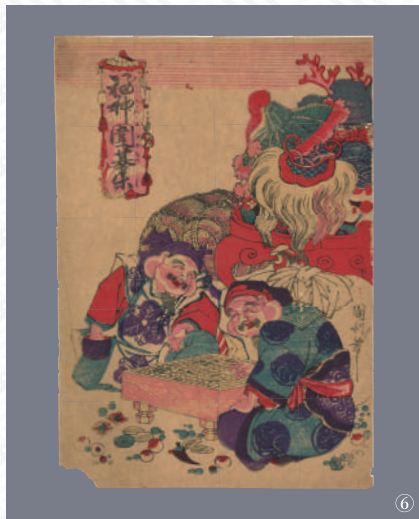


桂 桂 桂
歩 歩 歩



たど 辿る一岩手の囲碁将棋一

囲碁と将棋が岩手に広まり嗜まれ、文化として根付くまでの姿を、考古資料や盛岡藩士関連資料、近代県人諸氏の日記や記録、様々な民俗資料等とおして紹介します。さらに、囲碁による地域おこしやコロナ禍における県内の将棋大会の風景など、昨今のトピックを紹介します。



① 碁石 烏海欄跡(11世紀前半) 金ケ崎町教育委員会 蔵
 ② 連基并秀和算知打碁 写本(明治時代)より 盛岡藩士向井将曹と本因坊秀策の棋譜 当館 蔵
 ③ 盛岡藩士囲碁番付表(嘉永4(1851)年) 新渡戸記念館 蔵
 ④ 日本将棋力鑑(安政5(1858)年) 大山将棋記念館 蔵
 ⑤ 象戯図式 写本(江戸時代)下斗米家資料 当館 蔵
 ⑥ 福神囲碁楽 (明治時代) 当館 蔵
 ⑦ 纏 将棋駒形 盛岡市消防団第二分団 蔵

■ 関連事業

● 県博日曜講座：当館講座 当日受付・聴講料無料

「文献にみる岩手の碁打ち・将棋指し」日時:2025年1月26日(日)13:30～15:00
 講師:村田雄哉(当館学芸員)

■ 囲碁：関連事業

● 囲碁体験教室：当館教室(※対象 囲碁初心者の方) 当日受付・参加料無料

～ようこそ、囲碁を覚えたい方！ 囲碁のいろはを体験しましょう～

日時:2025年2月8日(土)10:00～11:30

講師:岩手県立盛岡第四高等学校囲碁将棋部

● 囲碁解説会：当館講堂 当日受付・聴講料無料

「盛岡藩士 向井将曹と本因坊跡目 秀策の棋譜」

日時:2025年2月8日(土)13:30～14:30

講師:渡邊 健 氏(日本棋院岩手県本部幹事長)

■ 利用のご案内

● 開館時間

9:30～16:30 (入館は16:00まで)

● 会期中の休館日

1月14日(火)・20日(月)・27日(月)

2月3日(月)・10日(月)・17日(月)・25日(火)／3月3日(月)

● 入館料

一般 330円(150円)・学生 150円(80円)・高校生以下無料

※ ()内は20名以上の団体割引料金

・学校教育活動で入館する児童生徒の引率者は申請により入館料免除となります。

・療育手帳、身体障害者手帳、精神障害者保健福祉手帳をお持ちの方、及びその付き添いの方は無料です。

・岩手県子育て応援パスポート所持者で、パスポートに記載のあるお子様と一緒に来館された場合、入館料免除となります。

● 展示解説会：当館特別展示室 当日受付・要入館料

日時:2025年1月18日(土)・2月2日(日) 各回とも14:00～15:00
 定員:先着20名

■ 将棋：関連事業

● 将棋体験教室：当館教室(※対象 将棋初心者の方) 当日受付・参加料無料

～ようこそ、将棋を覚えたい方！ 将棋のいろはを体験しましょう～

日時:2025年2月22日(土)10:00～11:30

講師:岩手中・高等学校囲碁将棋部

● 将棋トーク：当館講堂 当日受付・聴講料無料

「岩手で将棋指しを育てる」

日時:2025年2月22日(土)13:30～14:30

講師:土橋 吉孝 氏(日本将棋連盟金石支部長)

藤原 隆史 氏(岩手中・高等学校教諭 同校囲碁将棋部顧問)



●お車をご利用の場合
 東北自動車道 盛岡ICから約30分 滝沢中央
 スマートICから約20分 滝沢ICから約20分

●路線バスをご利用の場合
 盛岡駅前11番のりば、または盛岡バスセンター12番のりば(旧ななっく前) 発、基幹バス「松園バスターミナル」行または「松園営業所」行に乗り、「松園バスターミナル」で支線バスに乗り換え、「県立博物館前」下車、徒歩約5分。「松園バスターミナル」から県立博物館までは徒歩約20分。

岩手県立博物館
 IWATE PREFECTURAL MUSEUM

〒020-0102 岩手県盛岡市上田字松屋敷34 TEL 019-661-2831 FAX 019-665-1214

<https://www2.pref.iwate.jp/~hp0910/>

